

DAVINCI – Musterhaus in der World of Living in Rheinau Linx



DAVINCI-Musterhaus Rheinau-Linx in der "World of Living"

Architektur für die Sinne

In parkähnlicher Umgebung, von einer mit fernöstlichen Zitaten gespickten Gartenanlage umfasst, präsentiert sich das DAVINCI-Musterhaus in der World of Living dem Betrachter.

Der mittige Rücksprung in der Nordseite des Hauses betont den einladenden, überdachten Eingang. Eine elegante Carport-Dachabschleppung befindet sich in unmittelbarer Nähe des geschützt liegenden Eingangs. So kommt man trockenem Fußes und auf kurzen Wegen zum Eingang (oder direkt in den Hauswirtschaftsraum). Wer das Haus betritt, dem eröffnen sich neue Wohn- und Erlebnisperspektiven.

Licht und Transparenz werden zum Erlebnis. Aus allen Räumen des Erdgeschosses kann man in den Garten gelangen. Eine Schiebetür ermöglicht einen direkten Übergang von Küche und Essplatz zur überdachten Terrasse. Die Düfte und Würze der Natur holt man sich aus dem direkt vor der Küche liegenden, halb-runden Kräuterbeet ins Haus. Mit einem DAVINCI HAUS bewohnt man das gesamte Grundstück. Der Traum vom Leben im Einklang mit der Natur wird Wirklichkeit.



DAVINCI-Musterhaus Rheinau-Linx in der "World of Living"



Innenaufnahmen DAVINCI-Musterhaus Rheinau-Linx in der "World of Living"

Der Luftraum über der Diele und der Galerie ist durch die Holzkonstruktion harmonisch gegliedert, so dass trotz der großen Höhe kein „Kathedraleneffekt“ entsteht.

Über die mit Veloursteppich im farbigen Wechsel belegten Stufen der einläufigen Treppe erschließt sich der eindrucksvolle Zugang zum Dachgeschoss.

So wird die charakteristische DAVINCI HAUS-Treppe zum effektvollen, skulpturalen Objekt. Die exklusive und unverwechselbare Farbauswahl wird zur chromatischen Quelle für das ganzheitliche Einrichtungs-Konzept. Ein frischer Farbakkord aus Lila-, Türkis- und Orangetönen bringt Leichtigkeit, Unbeschwertheit und Unverwechselbarkeit in die anmutige Wohnlandschaft. Die Einrichtung ist ein Genuss für Ästheten.

Im gesamten Haus findet der Betrachter DAVINCI HAUS-Einbaumöbel auf höchstem Design-Niveau, entworfen von der Architektin und Designerin Brigitte Beier und gefertigt in den hauseigenen Schreinerwerkstätten.

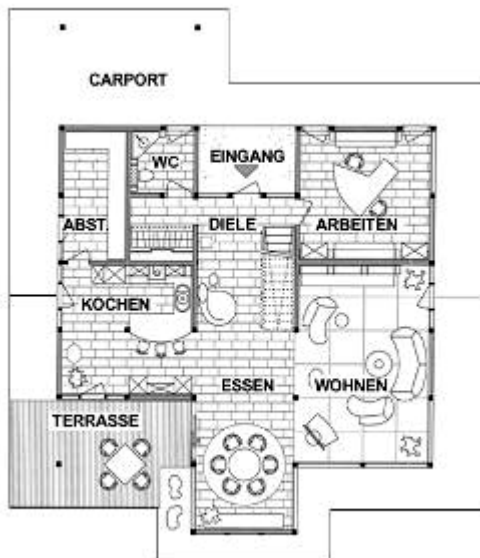
Einzigartige Materialqualität und aufwendige Verarbeitung. Eine perfekte Mischung aus formaler Raffinesse, trendigen Materialien und Farben (z. B. Alu-Fronten) und funktionalem Komfort charakterisieren die Einbaumöbel aus der DAVINCI HAUS-Kollektion. Ein ganz besonderes Highlight: die DAVINCI HAUS-Küche.

Die gesamte Hauskonstruktion besticht durch die einzigartige konstruktive Klarheit. Ein Optimum an Ästhetik und ein Maximum an ausgefeilter Qualität prägen den Umgang mit dem Detail.

Die Anordnung von Oberlichtern oberhalb der horizontalen Konstruktion betont die filigrane Fachwerkkonstruktion und treibt die Transparenz, die Leichtigkeit und die Lichtheit auf die „Spitze“. Durch diese pfiffige Lösung erhält das Dach einen schwebenden Charakter.



DAVINCI-Musterhaus Rheinau-Linx in der "World of Living"



Der Grundriss zeigt im Erdgeschoss eine überaus luftige Diele mit Garderobe, ein geräumiges Gäste-WC (alternativ Duschbad möglich), einen Büroraum (alternativ Gäste- oder zusätzliches Kinderzimmer möglich) und eine faszinierend großzügige Wohnlandschaft mit Küche und Essbereich. Hinter der Küche befindet sich der Hauswirtschaftsraum.

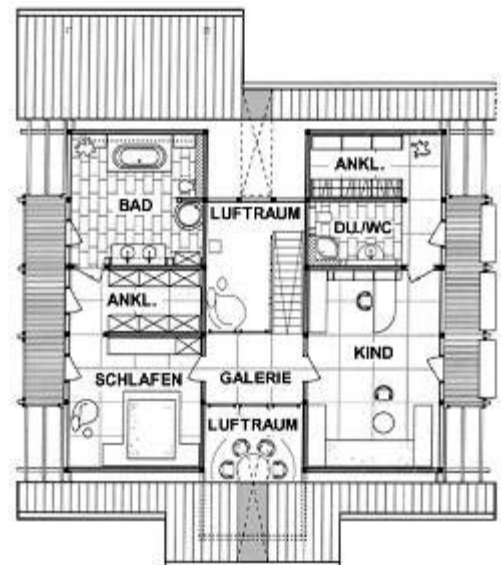
Der Luftraum über der Diele und dem Essbereich gibt die Sicht frei bis unter den First. Durch die symmetrisch angeordneten, eleganten Dachverglasungen geht der Blick weiter zum tages- und jahreszeitlichen Himmel hinaus. Ein Gefühl grenzenloser Freiheit entsteht.

Bodentiefe Verglasungen heben die Grenze zum Außenbereich auf. Interessante Ausblicke - und Durchblicke lassen das Auge und die Gedanken in die Landschaft schweifen.

Im Obergeschoss befinden sich zwei Wohneinheiten: ein Elternbereich mit Schlafzimmer, Ankleide und exklusivem Wellness-Bad sowie ein Kinderappartement.

Sowohl dem Eltern- als auch dem Kindertrakt wurden großzügige Balkonanlagen angegliedert. Die vor dem Kindertrakt platzierte Balkonanlage weist die DAVINCI HAUS-typischen Pflanzkästen auf. Die charakteristischen Pergolen am seitlichen Ansatz der Balkonanlagen reduzieren optisch die Höhe (von innen nach außen) und strukturieren das Gebäude von außen in architektonischer Harmonie.

Eine Brücke mit Galerie verbindet den Elterntrakt mit dem Kinderappartement: Ein Promenadendeck mit Panoramablick und – je nach Tageszeit – ein Ort für Sternstunden.



Hausname: 10-11 VA
 Bauweise: Holzfachwerkkonstruktion
 Wohnfläche: EG 128,69 m²
 DG 102,69 m²
 Satteldach: 30°

Nähere Informationen bei:



DAVINCI –Musterhaus in der „World of Living“
 Am Erlenpark 1
 D-77866 Rheinau-Linx

Telefon: (0 78 53) 99 82 92
 Fax: (0 78 53) 99 69 37

mail: rheinau@davinci-haus.de
 www.davinci-haus.de

Öffnungszeiten:
 Dienstag bis Sonntag von 10⁰⁰ bis 18⁰⁰ Uhr

